

# ***INNOWACJE. ZAINSPIROWANI SZCZEPANIKIEM***

## **WYMAGANIA EDYTORSKIE**

### **I. TEKST ZASADNICZY:**

- 1) format artykułu: .doc (lub .docx);
- 2) objętość artykułu: 20-40 tysięcy znaków ze spacjami wraz z abstraktem i słowami kluczowymi;
- 3) format strony A4, marginesy (prawy, lewy, górny i dolny) 2,5cm;
- 4) w lewym górnym rogu imię i nazwisko oraz afiliacja, następnie odstęp i poniżej – w nowej linii – tytuł artykułu (pismo proste, 14 pkt., Times New Roman), po tytule podwójny odstęp;
- 5) abstrakt zredagowany w języku polskim i w języku angielskim
  - objętość: max. 250 słów,
  - zamieszczony pod bibliografią,
  - poprzedzony trzema pustymi wersami odstępu,
  - zapis: czcionka 12 pkt, Times New Roman, interlinia: 1,5,
  - abstrakt powinien zawierać informacje o celu badań, metodach, podsumowanie najważniejszych tez (wyniki i wnioski) oraz być syntetyczny, spójny i czytelny;
- 6) słowa kluczowe (w języku polskim i angielskim), (do 5 słów, niepojawiających się w tytule) powinny zostać zamieszczone bezpośrednio po streszczeniu, oddzielane od siebie przecinkami;
- 7) tekst główny poprzedzony trzema pustymi wersami odstępu;
- 8) tekst główny czcionka: Times New Roman, 12 pkt;
- 9) interlinia (odstęp między wierszami) – 1,5 wiersza;
- 10) cytaty:
  - do czterech linijek – pismo proste, w cudzysłowie, w tekście głównym;
  - powyżej czterech wierszy (tzw. duży cytat) – pismo proste rozmiar 10 punktów, oddzielenie pustymi wierszami od tekstu właściwego (nie należy umieszczać cudzysłowu),
  - cały tekst cytatu dłuższego powinien być wcięty na wielkość akapitu w stosunku do linii lewego marginesu;
- 11) pojawiające się w tekście pojęcia i terminy obcojęzyczne – kursywą;
- 12) tytuły dzieł należy zapisać kursywą, nazwy czasopism – prosto i w cudzysłowie;

13) tabele, ryciny i wykresy, ponumerowane (cyframi arabskimi) i z podaniem źródła (jeżeli nie jest opracowane, wykonane przez autora), należy umieścić w tekście;

14) tekst podpisu tabeli, rycin, wykresów i tekst w tabeli: czcionka: Times New Roman, 11 pkt;

15) materiał ilustracyjny powinien być opisany odpowiednio:

- tabele – tytuł nad tabelą: Tabela 1. Nazwa (bez kropki na końcu), źródło poniżej tabeli;
- tabele powinny mieć formę:

**Tabela 1.** Tytuł/opis tabeli

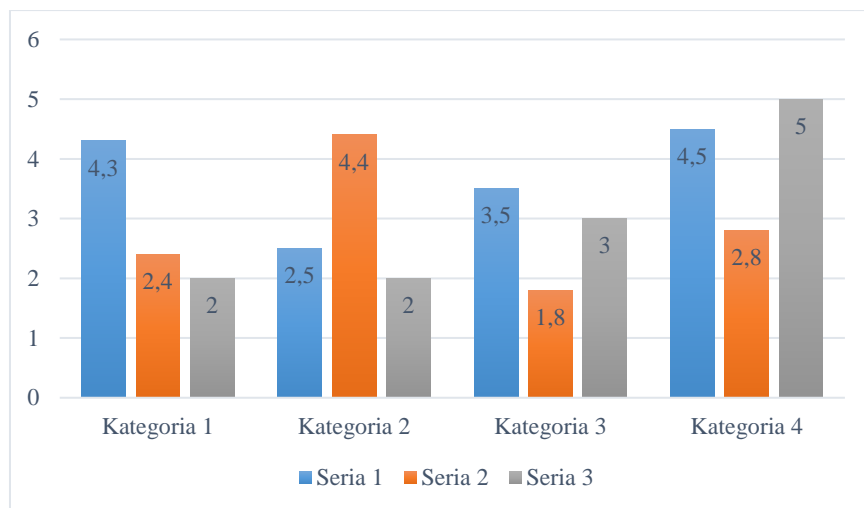
Nagłówek				
Treść a	xxx	xxx	xxx	xxx
Treść b	xxx	xxx	xxx	xxx
Treść c	xxx	xxx	xxx	xxx

Źródło: ....

- ryciny, wykresy – tytuł pod rysunkiem: Rysunek 1./ Wykres 1. Nazwa (bez kropki na końcu), źródło poniżej nazwy rysunku;

- wykresy, ryciny powinny mieć formę:

**Wykres 1.** Tytuł/opis



Źródło: .....

16) tabele, ryciny i wykresy należy dodatkowo przesłać w osobnych plikach (rozdzielczość zdjęcia min. 300 dpi, rozszerzenie JPG).

## II. ZASADY ZAPISU PRZYPISÓW I BIBLIOGRAFII:

- 1) odwołując się do literatury w tekście głównym, należy podać w nawiasie kwadratowym (na linii tekstu podstawowego, nie we frakcji górnej) numer pozycji z bibliografii;
- 2) numery w nawiasie kwadratowym umieszczamy po każdorazowym wprowadzeniu cytatu (krótkiego lub dłuższego), powołaniu się na opinię innego autora, np. Jak podaje nazwisko [4] zjawisko to jest..., z kolei nazwisko [3] zauważa, że... . Inaczej tę kwestię postrzega nazwisko [1]...;
- 3) pozycja raz zacytowana zachowuje swój numer;
- 4) przy powoływaniu się na poszczególne fragmenty publikacji po numerze pozycji podać po numerze pozycji numer/numery stron, np. [1, s. 4-15];
- 5) przypisy komentujące (dopuszczalne) – w układzie przypisów dolnych:
  - a) automatyczna numeracja przypisów,
  - b) czcionka: Times New Roman, 10 pkt,
  - c) interlinia: pojedyncza,
  - d) przypisy zaczynamy bez wcięcia (akapitu);
- 6) bibliografia umieszczana na końcu, stanowi wykaz wykorzystanej literatury.
- 7) pozycje bibliograficzne należy numerować zgodnie z kolejnością pojawiania się w tekście (nie w porządku alfabetycznym);
- 8) bibliografię należy sporządzić wg następującego schematu:

### Artykuł w czasopiśmie

Nazwisko XYZ, Nazwisko Y, Nazwisko X. Tytuł artykułu. Nazwa czasopisma. Rok; numer woluminu( numer tomu): strony.

*Zapis numeru woluminu, tomu czasopisma w formacie – np. 301(3)*

### Książka

- **Jednego autora:** Nazwisko X. Tytuł. Miejsce: Wydawnictwo; rok.

- **Wielu autorów:** (do 6 współautorów, jeśli więcej to dalej po ostatnim nazwisku „i wsp.”):

Nazwisko X, Nazwisko Y, Nazwisko X.Z. Tytuł. Miejsce: Wydawnictwo; rok. strony.

*Zapis numeru stron – np. 1235–1248.*

- **Pod redakcją:** Nazwisko X, Nazwisko Y, red. Tytuł. Miejsce: Wydawnictwo; rok.

**Artykuł lub rozdział w książce**

Nazwisko XYZ, Nazwisko Z, Nazwisko Y. Tytuł artykułu/rozdziału/części. W: Nazwisko Z, red. Tytuł książki. Miejsce: Wydawnictwo; rok. strony.

**Patenty**

Nazwisko X, Nazwisko YZ. Nazwa lub opis patentu. Numer patentu. Data rrrr.mm.dd.

**Publikacje internetowe**

Nazwisko X. Tytuł artykułu (jeśli dostępny). Nazwa czasopisma. Rok; nr czasopisma: strony (jeśli dostępny). Dostępne na: strona www [dostęp dd.mm.rrrr].

Tytuł (hasło/strona). Dostępne na: strona www [dostęp dd.mm.rrrr].

W przypadku publikacji posiadających DOI należy umieścić numer DOI na końcu adresu bibliograficznego: . DOI:xxxxxxxxxxxxxxxxxxxx.